

大阪・船場、
くすりの町の落語と講演の会

道修町

たなみん寄席

10/11 (水) 10時からWEB申込開始

第14回「薬の神様・少彦名命の鬼退治」

少彦名神社の「少彦名命」と「炎帝神農」は、疫病退散の神として崇敬されてきました。疫病への恐怖から生まれたイメージは「鬼」。鬼退治物語の誕生は必然だったのです。道修町ならではの「神農さん」での鬼退治にまつわる落語会、どうぞお楽しみに。

鬼も大笑いの
二本立て

落語



笑福亭福笑
「桃太郎」

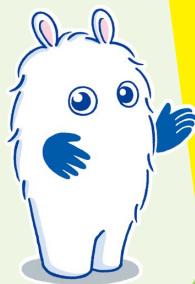


林家染雀
「堀川」

講演



高島幸次
(龍谷大学エクステンション
センター顧問・
大阪天満宮文化研究所)
「一寸法師と
桃太郎と
酒吞童子」



鬼っていうのは
こわい疫病のこと
だったんだね

御伽草子「一寸法師」の挿絵
(国立国会図書館
デジタルコレクションより)

落語&トークがいっぱい!
道修町たなみん寄席の
YouTubeチャンネルに
登録してね

過去に公開された
落語やトーク、史料館の
紹介などが観られます。

◎お手持ちのパソコンやタブレット、
スマートフォンでご覧いただけます

11/22 (水)

17:00~

会場 田辺三菱製薬株式会社 (中央区道修町3-2-10)

入場料 1,100円 (事前決済) 定員 150名 (要申込・先着順)

www.tanamini-yose.net/

たなみん寄席 検索



田辺三菱製薬



大阪・船場、くすりの町の落語と講演の会

道修町たなみん寄席

「たなみん」って？

ふわふわで真っ白な毛に覆われた、大きな青い手を持つ妖精。その手でみんなをぎゅっと受け止め、包み込む。

ハグされたものはその心地よさにひとたび眠りにつき、起きたときには病が治っている、こともあるとか。田辺三菱製薬のキャラクターとして活躍中！

落語

笑福亭福笑「桃太郎」

お伽話「桃太郎」を息子の枕元で聞かせたら眠ってくれればいい、話を始めた父親だが、逆にとことん突っ込まれる。「昔とはいっ？ 年号は？ 年代は？ ある所とは？ なぜお祖父さんとお祖母さんなの？ 名前は何？」と話の腰を折られっぱなし。息子は眠るどころか白けてしまい、父親を軽蔑の眼差しで見始める。ならば、と話者が交代して、今度は利発でませた息子が「桃太郎」を話し始めると……。

林家染雀「堀川」

棟割長屋に喧嘩好き火事好きの極道息子・源さんと、年老いた母親が住んでいた。息子を仕事に行かせようと母親はあの手この手で布団から出る作戦を考えるが、同じ手は何度も使えない。ある日、猿回しの与兵衛さんが通りかかって……。

講演

高島幸次

「一寸法師と桃太郎と酒吞童子」

少彦名命の神としての位置付けは「天神・地祇」のうちの「天神(てんしん)」ですが、平安時代中期に菅原道真の「天神(てんじん)」が席卷始めると、「てんしん・てんじん」の類似だけではなく、ともに疫病退散の神という共通点から、「てんしん」は「てんじん」に習合されてしまいます。たとえば、露の天神社(お初天神)が少彦名命と天満天神を祭神とするのは、この「習合」によるものです。

結果、鬼を退治した一寸法師・桃太郎、酒吞童子を退治した源頼光には、少彦名命と菅原道真の影が色濃く残っているのです。皆さんがよくご存じの説話に隠された《もう一つの顔》をご紹介します。

◎資料(背景写真)について 御伽草子「一寸法師」

少彦名命は神話の中で極めて小さな神として描かれ、そのイメージを受け継いだのが、鬼退治の説話で活躍する一寸法師や桃太郎です。今回の高島先生の講義では、酒吞童子(鬼)を討った源頼光の物語までも視野に入れて、目からウロコがボタボタ落ちる謎解きを楽しんでいただけます。



第14回「薬の神様・少彦名命の鬼退治」

笑福亭福笑「桃太郎」林家染雀「堀川」

高島幸次「一寸法師と桃太郎と酒吞童子」

日時 2023年11月22日(水) 17:00~19:15(受付16:15~)

会場 田辺三菱製薬株式会社 本社3階(大阪市中央区道修町3-2-10)

入場料 1,100円(事前決済) 定員 150名(要申込・先着順) ※定員に達し次第締め切ります。

下記ホームページの申し込みフォームからお申し込みください。1通につき4名まで申し込みますが、複数名でご参加希望の場合は、代表者の方の必要事項を明記してください。お申し込み後にメールが届かない場合は、迷惑メールフォルダをご確認ください。チケット購入後は払い戻しができませんのでご了承ください。チケットの転売はご遠慮ください。

<https://www.tanamin-yose.net/>

たなみん寄席 検索



道修町の歴史がよくわかる
田辺三菱製薬史料館も
見学していただけますよ

◎ご参加までの流れ

①WEBでお申し込みを

10月11日(水)
10:00より
インターネット
のみで受け付け
ています。

②「ナカノシマ大学購買部*」でチケットを購入

事前決済となりますので、ご注意ください。
クレジットカードのほか、コンビニ決済、
銀行振込、携帯電話会社の決済、PayPayなどで
支払可能ですので、お選びください。
決済方法によって別途手数料が必要になる場合があります。
※道修町たなみん寄席事務局・株式会社140Bが運営するサイト

③支払完了 メールが届き、後日 入場券が届きます

入場券には、整理番号が
書かれていますので、
当日はその番号順に
受付いたします。

ナカノシマ大学購買部でお買い上げの場合は、会員の方はそのままログインしていただけますが、そうでない方も「ゲスト」でログインできますのでご安心ください。

※受付開始時間より前にお越しいただいても、早く入場できるわけではありません。

※災害や感染拡大などで開催を中止または延期させていただく場合は、
当会ホームページでお知らせします。

お問い合わせ ☎06-6484-9677

(道修町たなみん寄席事務局・株式会社140B内 平日11:00~17:00)

主催/田辺三菱製薬株式会社 企画・運営/株式会社140B

